

Circolare n. 218

**A tutto il personale scolastico
Agli alunni
AI RLS
AI RSPP
E p.c.
Dirigente del Liceo Scientifico "Einstein"**

OGGETTO: Modifica temporanea al piano di evacuazione - Informazione ai sensi dell'art. 36 del D.lgs. 81/08 e s.m.i.

In riferimento a quanto in oggetto, con la presente si informano i docenti, personale ATA e alunni di questa Istituzione Scolastica che, a seguito dei lavori relativi alla realizzazione della palestra, è stato modificato il piano di evacuazione, pertanto in caso di emergenza bisogna seguire le vie di esodo indicate nelle planimetrie allegate.

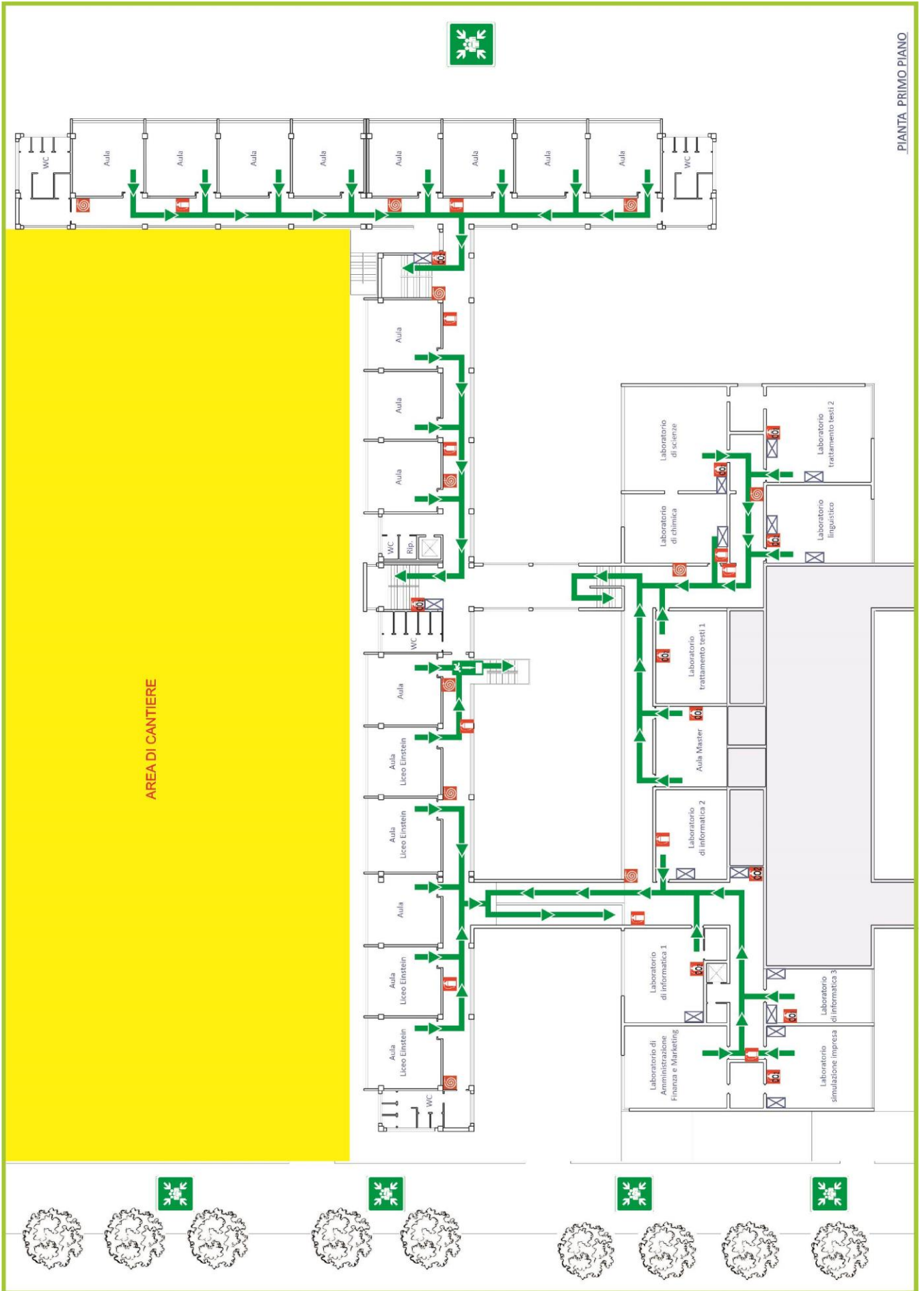
Nello specifico le modifiche riguardano l'interdizione del punto di raccolta (individuato nel campo di basket), delle uscite di emergenza (atrio lato bar) e della scala di sicurezza esterna (lato bar).

Si invitano i docenti ad esercitare gli alunni alla percorrenza della nuova via di esodo e a segnalare tempestivamente eventuali criticità rilevate.

Seguiranno ulteriori comunicazioni in virtù dell'evoluzione dei lavori.

**Il Dirigente Scolastico
Prof. Salvatore Mininno**
(firma autografa sostituita a mezzo stampa,
ai sensi dell'art. 3, comma 2 del d.lgs n. 39/1993)

PIANO DI EVACUAZIONE PRIMO PIANO:



PIANO DI EVACUAZIONE PRIMO PIANO:

